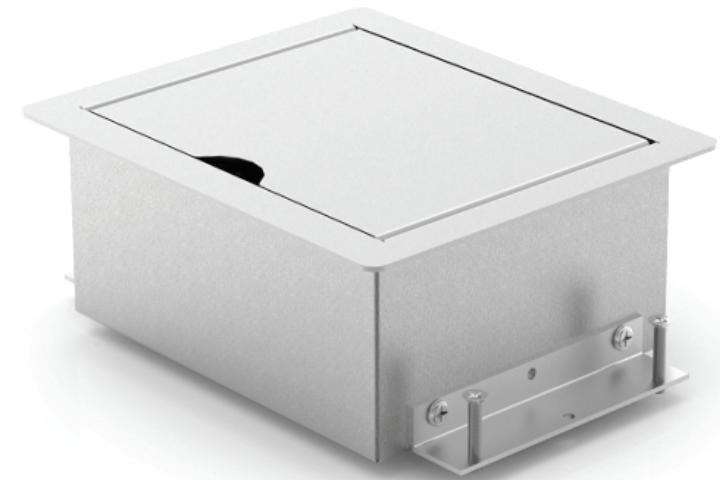
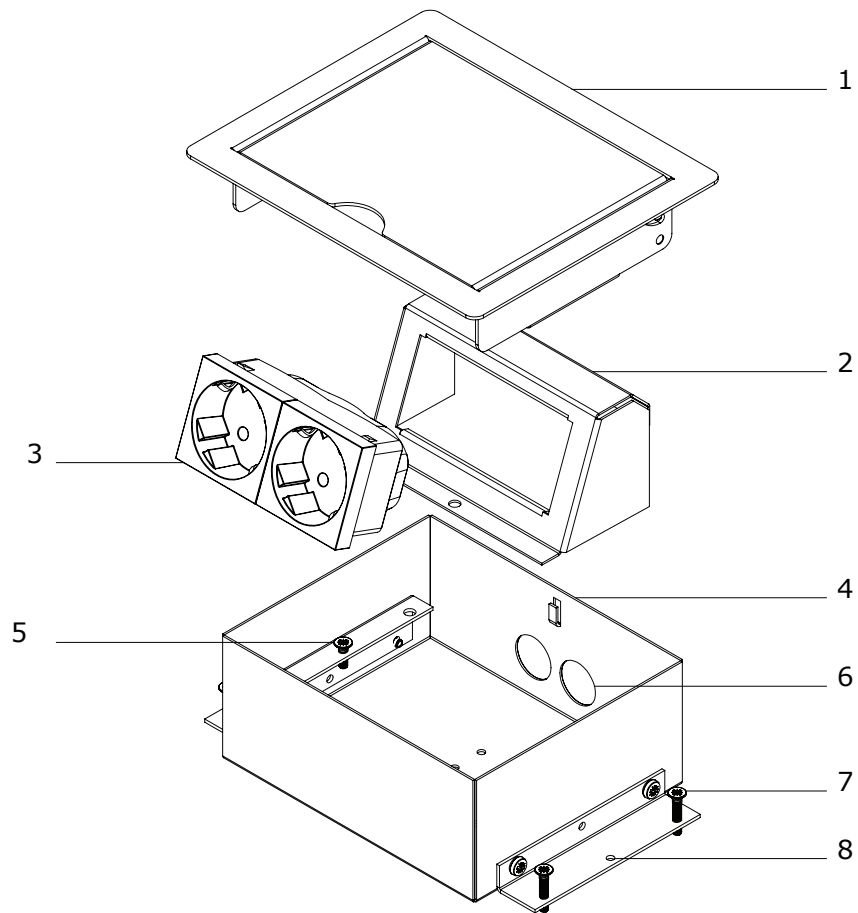


INSTALLATIEHANDLEIDING

gestorte-vloer systemen: servicebox



- 1 - RVS scharnierklep k320 gebosteld
 - 2 - inbouwpaneel 1 t/m 4 wcd's + 0 t/m 2 m45*
 - 3 - 1 t/m 4 wcd's randaarde*
 - 4 - instortbehuizing servicebox 60mm
 - 5 - 2 bevestigingsschroeven klapdeksel
 - 6 - 2 t/m 4 uitbreekpoorten 20mm*
 - 7 - stelschroeven servicebox
 - 8 - 2 bevestigingspunten behuizing
- * varieert per uitvoering

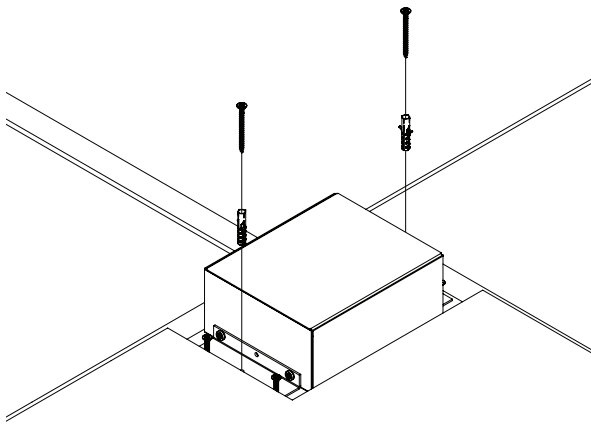
Kijk voor de meest actuele ontwikkelingen op www.hurkmansplaatwerk.nl
U vindt ons complete aanbod in onze e-catalogus op www.hplsistemas.nl

Lees voorafgaand aan de installatie deze handleiding aandachtig. Incorrecte installatie kan negatieve gevolgen hebben op het functioneren van de toepassing.

580.0010
580.0020
580.0030
580.0040

HPL Systems BV
verkoop@hplsistemas.nl
www.hplsistemas.nl
5741ST Beek en Donk

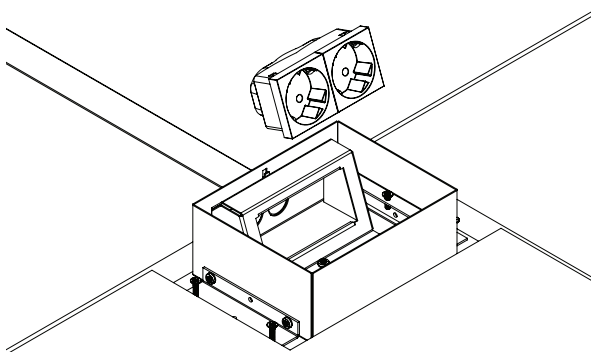
uitgave 61020804
2016 alle rechten voorbehouden



Markeer de positie van de servicebox, houd rekening met de plaatsing van uitbreekpoorten(6).

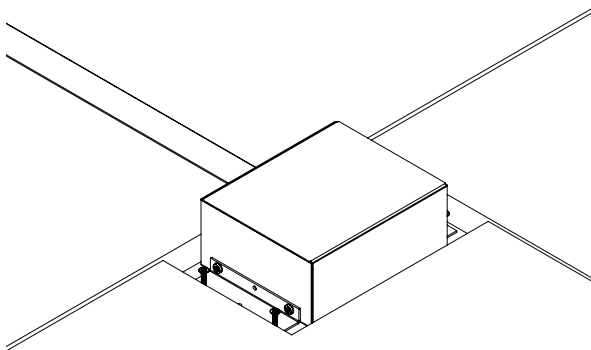
Gebruik de vier stelschroeven(7) om te nivelleren: stel de servicebox bij voorkeur laag af om zeker te zijn van een passende deksel: de afdekplaat dient in ieder geval niet boven de dekvloer uit te komen!

Veranker de vloerdoos op twee vrije punten(8).



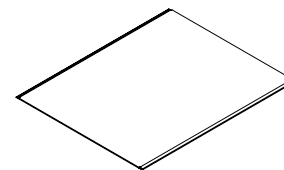
Verwijder tijdelijk de stalen afdekplaat en duw het nodige aantal uitbreekpoorten open om de wcd's(3) aan te sluiten. Voorzie de doos van aarding. Plaats eventuele m45 toepassingen en sluit deze aan.

Dicht eventueel teveel opengeduwde uitbreekpoorten(6) af.



Controleer alles en leg de eerder verwijderde afdekplaat terug op de doos.

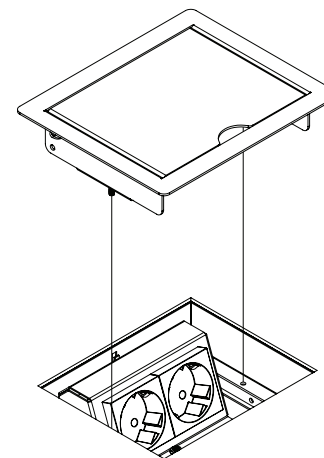
Als de servicebox en buisleiding stevig gemonteerd zitten kan gestort worden: zorg dat de bovenkant van de tijdelijke afdekplaat gelijk aan, of onder het vloerpeil zit.



Tik indien nodig op de vloer om de exacte locatie van de servicebox terug te vinden.

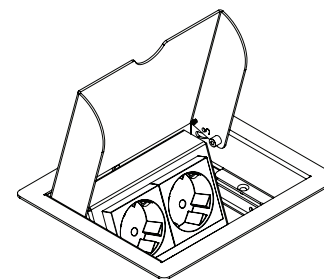
De afdekplaat hoort op de servicebox te blijven liggen tot de vloer bedekt wordt. Zo wordt voorkomen dat er onnodig vuil in de servicebox terecht komt.

Wanneer de vloerbedekking geplaatst is kan, indien de deksel niet op zeer korte termijn geplaatst wordt, de afdekplaat terug geplaatst worden.



U bent klaar voor de volgende stap: Verwijder eventueel de afdekplaat en plaats de scharnierklep(1) als afgebeeld.

Verwijder de twee schroeven uit in de vloerdoos(5). Plaats deze door de corresponderende gaten in de deksel. Monteer de scharnierklep door deze schroeven enigszins strak aan te draaien in de gaaten waaruit ze eerder verwijderd zijn(5).



De servicebox is geïnstalleerd. Ga alles een laatste keer na en bevestig dat alles naar behoren werkt.

Bevestig dat de dekselrand steunt op het tapijt, niet op de rand van de servicebox-behuizing of de hierboven genoemde montageschroeven.